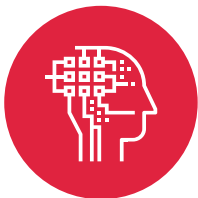


Pulse WB-AC

Laadpaal



SLIM
BETROUWBAAR
SCHAALBAAR



Slim

Via OCPP 1.6 en specifieke laadprofielen maakt de PULSE WB-AC dynamisch laadbeheer en werking in clusters mogelijk.



Betrouwbaar

Met zijn vernieuwend design waarin z'n Franse origine weerklinkt, is de PULSE WB-AC een laadpaal voorzien van MID tellers, voor een nauwkeurige meting van het laadproces.



Schaalbaar

Deze laadinstallatie met RFID-lezer, aan de muur of op paal, is compatibel met alle controlesystemen op de markt. Verbonden via Ethernet of via een 4G-router, kan alle informatie met betrekking tot het laden worden verzonden.

Pulse WB-AC

+ PRODUCT

- Vermogen beschikbaar van 3 tot 22 kW
- RFID Lezer is op alle modellen inbegrepen
- LED-interface met aanpasbare lichtintensiteit
- Slim opladen via OCPP 1.6 en ISO 15118
- Clusterbeheer voor een betere verdeling van het laadvermogen
- Product ontworpen, ontwikkeld en vervaardigd in Frankrijk

TECHNISCHE KENMERKEN

GEBRUIKERSTRAJECT

- Status-LEDs (kaart met 12 extra heldere LEDs)
- MIFARE RFID-lezer ISO14443A en 14443B

STEKKERS

- 1 afsluitbare Type 2S stekker (Gestandaardiseerd voor elektrische voertuigen)
- 1 Type E/F-aansluiting (voor thuisladen) optioneel
- Optie aangesloten kabel

COMPONENTEN

- één 40A switch
- één 16A stroomonderbreker voor de E/F-aansluiting (indien E/F-configuratie)

METEN

- 1 MID-meter (eenfasig of driefasig, afhankelijk van de uitvoering) optioneel
- Voldoet aan klasse 1 actieve energie IEC 62053-21
- Klasse 1 actieve energie CEI 61557-12
- Klasse B actieve energie EN 50470-3

VOEDING

- Voedingsaansluitblok
- DC 24V / 60W voeding

COMMUNICATIE / MONITORING OPTIES

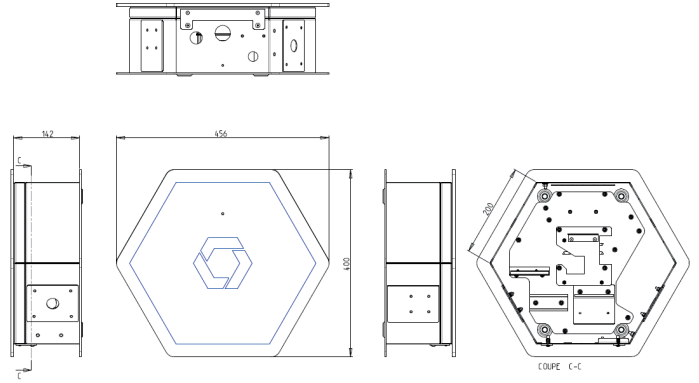
- OCPP 1.5 / 1.6 upgradebaar naar 2.0
- Router 4G
- ISO 15118 PLUG & CHARGE

AFMETINGEN (HxBxD) mm

- WB-AC standaard: 400x455x155 mm

GEWICHT

- WB-AC-standaard: 8,5 kg



TECHNISCHE SPECIFICATIES

Nominale stroom 32A

Nominale spanning: 230V AC Mono of 400 V AC Tri

Frequentie: 50 Hz

Bedrijfstemperatuur: - 25 °C + 40 °C

Communicatie protocollen: OCPP 1.5 / 1.6 upgradebaar 2.0
- ISO 15118 PLUG & CHARGE

Oplaadmodi : 1 - 2 - 3

Communicatie: 4G modem & Ethernet

Beschermingsgraad : IP54

Mechanische weerstand: IK10

Aluminium behuizing

Gezeefdrukte voorkant van gehard glas

Kleuren : Aluminium behuizing RAL 7016

RAL 7016 gezeefdrukt glas en logo's in RAL 9016

Bevestiging: aan de muur of op voet

NORMEN

- IEC 61851-1 2002; 2012 conductief oplaadsysteem voor elektrische voertuigen
- IEC 62196-2 Stekkers, stopcontacten voor elektrische voertuigen
- EN 60439-1 Laagspanningsschakelaars
- EN 60204-1 Veiligheid van machines - elektrische uitrusting van machines
- Gelijkvormigheidsattest EU
- De apparatuur moet worden geïnstalleerd volgens de NFC 15-100-standaard

ADVENIR

CONTACT

Parc d'Aquitaine - 1155 avenue Jean-Baptiste Godin
33240 Saint-André-de-Cubzac - France
Tél. +33 (0)5 57 80 80 80 - Fax. 05 56 31 61 21 - Email. contact.industries@madic.com
WWW.GROUPE.MADIC.COM

ISO 9001 ISO 14001

Niet-contractueel document.
02/2023 39000245 Ind I NL

 **MADIC**
industries  **MADIC**
group